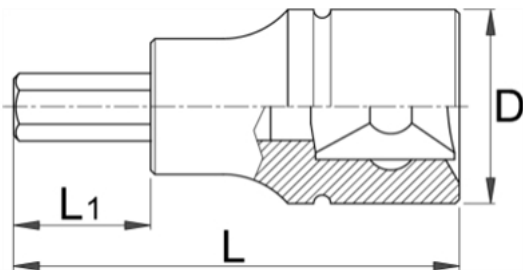
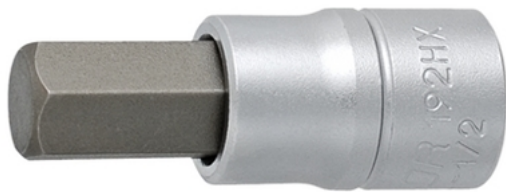


Вложка 1/2", шестограм (inbus) - 192/2HX



Описание

- материал: вложка: хром-ванадиева, хромирана
- накрайник: специална инструментална стомана
- кована, изцяло закалена
- размери 17, 19, 22, 24 се използват за монтаж и демонтаж на предни колела
- изработена в съответствие със стандарт DIN 7422 (само за метрични размери)

Технически параметри

Barcode	Hex Size	D	Length	L1	Weight	Box	Case	Notes
600978	4	23	60	24	60	4B	10	-
603420	5	23	60	24	60	4B	10	-
603421	6	23	60	24	60	4B	10	-
603422	7	23	60	24	75	4B	10	-
603423	8	23	60	24	81	4B	10	-
605923	9	23	60	24	85	4B	10	-
603424	10	23	60	24	95	4B	10	-
603425	12	23	60	24	116	4B	10	-
624033	13	23	60	24	100	B	10	-
603426	14	23	60	24	168	4B	10	-
624034	15	23	60	24	115	B	10	-
603427	17	24	60	20	187	4B	10	-
603428	19	26.5	60	20	195	4B	10	-
623141	22	26.5	60	20	196	4B	5	-
623142	24	26.5	60	20	210	4B	5	-
619894	3/16"	22.9	40	24	60	4B	10	-
619895	7/32"	22.9	40	24	60	4B	10	-
619896	1/4"	22.9	40	24	60	4B	10	-
619898	5/16"	22.9	40	24	81	4B	10	-
619899	3/8"	22.9	40	24	95	4B	10	-
619900	1/2"	22.9	40	24	116	4B	10	-
619901	9/16"	22.9	40	24	168	4B	10	-
619902	5/8"	22.9	40	24	187	4B	10	-
619904	3/4"	26.8	40	21	195	4B	10	-

Packaging data

Barcode	Hex Size	Опаковка за търговия на дребно				Транспортна опаковка				
		A	Б	Ц	Weight	A1	Б1	Ц1	Weight	
600978	4	130	44	43	65	4	94	150	59	385
603420	5	130	44	43	65	4	94	150	59	385
603421	6	130	44	43	65	4	94	150	59	385
603422	7	130	44	43	80	4	94	150	59	445
603423	8	130	44	43	86	4	94	150	59	469
605923	9	130	44	43	90	4	94	150	59	485
603424	10	130	44	43	100	4	94	150	59	525
603425	12	130	44	43	121	4	94	150	59	609
624033	13	130	44	43	125	4	49	150	59	545
603426	14	130	44	43	173	4	94	150	59	817
624034	15	130	44	43	175	4	49	150	59	800
603427	17	130	44	43	192	4	94	150	59	893
603428	19	130	44	43	200	4	94	150	59	925

Опаковка за търговия на дребно

Транспортна опаковка

Barcode	Hex	A	Б	Ц	Person	Hand	A1	Б1	Ц1	Person
62314 1	22	122	44	43	205	4	94	150	59	865
62314 2	24	122	44	43	220	4	10,4	16,8	61	935
61989 4	3/16"	130	44	43	65	4	94	150	59	385
61989 5	7/32"	130	44	43	65	4	94	150	59	385
61989 6	1/4"	130	44	43	65	4	94	150	59	385
61989 8	5/16"	130	44	43	86	4	94	150	59	469
61989 9	3/8"	130	44	43	100	4	94	150	59	525
61990 0	1/2"	130	44	43	121	4	94	150	59	609
61990 1	9/16"	130	44	43	173	4	94	150	59	817
61990 2	5/8"	130	44	43	192	4	94	150	59	893
61990 4	3/4"	130	44	43	200	4	104	168	61	925

Ташев-Галвинг ООД
www.tashev-galving.com